

# TRIMLINE 120

## Modèle n° 1137



### La cheminée Standard

#### DESCRIPTION :

- Structure en acier
- Foyer étanche équipé d'un double brûleur (*belles flammes, même en allure réduite, sur la rampe avant et selon votre choix également sur la rampe arrière*)
- Vision du feu sur 1 face
- Finition intérieure lamelles en acier noir
- Programmation à distance à l'aide de la télécommande Ecomax (*contrôle du double brûleur, du thermostat, programmation hebdomadaire et minuterie, variation de la hauteur des flammes*)
- Trappe d'accès blanche + boîtier de contrôle
- Pieds ajustables en hauteur
- **Bûches en céramiques**



#### En option :

- Connexion Wifi
- Connexion domotique (*pilotage à partir d'un smartphone ou d'une tablette*)
- Vitre noire intérieure
- Interrupteur mural
- Verre anti-reflets
- Support mural ECOMAX
- Adaptateur VAC GV60
- Sets de Décoration : **galets, pierres de carrare, pierres de basalte, lit de braises, laine rougeoyante**



Galets



Laine Rougeoyante

Lit de braises



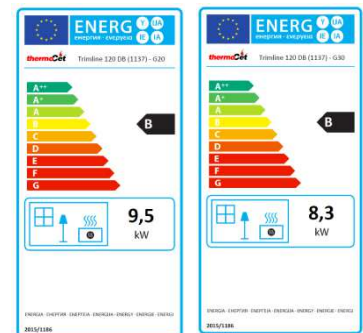
Pierres de Basalte



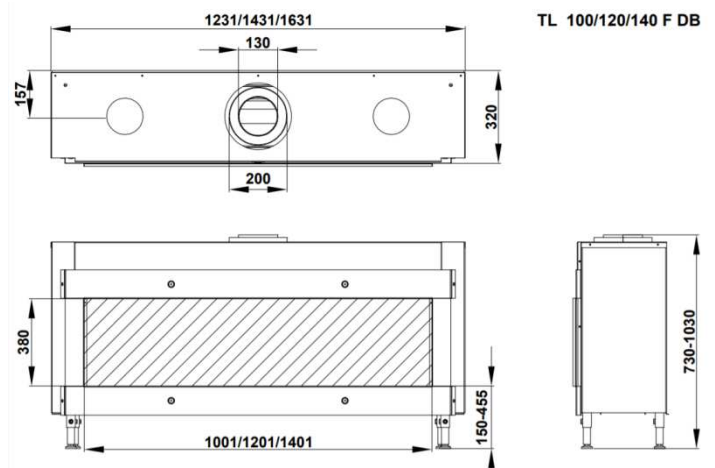
Pierres de Carrare

### PERFORMANCES ET CARACTÉRISTIQUES TECHNIQUES

|                               | Gaz Naturel G20      | Butane Propane G30/G31 |
|-------------------------------|----------------------|------------------------|
| Indice Efficacité Énergétique | 84.5 %               | 84.5 %                 |
| Rendement                     | 84.5 %               | 84.5 %                 |
| Puissance nominale            | 9.6 kW               | 8.3 kW                 |
| Alimentation en Gaz           | 20 mbar              | 30/50 mbar             |
| Classement Énergétique        | <b>B</b>             |                        |
| Ø raccordement du conduit     | 130 / 200 mm         |                        |
| Évacuation des fumées         | Conduit concentrique |                        |
| Poids net                     | 130 kg               |                        |
| Appareil de chauffage au gaz  | C11/C31/C91          |                        |



### DIMENSIONS :





# ENERG

енергия · ενεργεια

Y

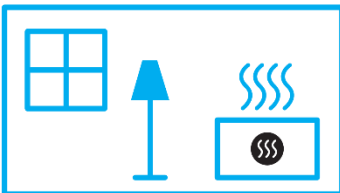
IJA

IE

IA

**thermoCet**

Trimline 120 DB (1137) - G20



**9,5**  
kW

ENERGIA · ЕНЕРГИЯ · ΕΝΕΡΓΕΙΑ · ENERGIJA · ENERGY · ENERGIE · ENERGI

2015/1186



# ENERG

енергия · ενεργεια

Y

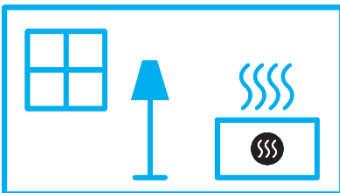
IJA

IE

IA

**thermoCet**

Trimline 120 DB (1137) - G30



**8,3**  
kW

ENERGIA · ЕНЕРГИЯ · ΕΝΕΡΓΕΙΑ · ENERGIJA · ENERGY · ENERGIE · ENERGI

2015/1186