

FONDIS

être différent _____



LES BRÛLEURS en céramique

Modèle 24x13 - réf. 2413

Brûleurs Céramique 2413

Profitez d'un feu élégant dans votre foyer en appuyant sur un bouton...

Pas de poussière, pas de manutention, et simplement la commodité et la chaleur réconfortante d'un feu ouvert.

Les brûleurs à gaz Trimline vous permettent de convertir facilement votre cheminée existante (ouverte) en une magnifique cheminée à gaz d'apparence naturelle.

Ce brûleur est alimenté au gaz naturel et fonctionne à l'aide d'une télécommande à piles (fournie en option).

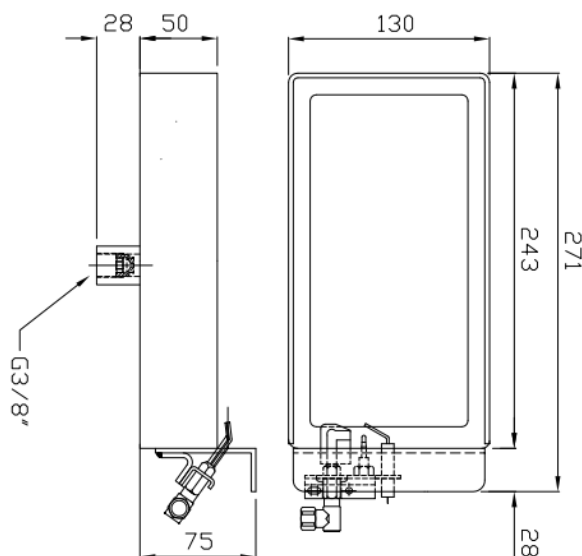
Caractéristiques techniques

	Gaz Naturel G20
Puissance	7,2 kW
Ø connexion	Par le dessous (G3/8")
Option obligatoire	Kit télécommande
Ouverture minimale de la cheminée	45 cm
Normes CE	EN 509

Dimensions

Brûleur 2413

	Larg. (mm)	Prof. (mm)
De l'appareil	271	130



Plusieurs options sont disponibles :

- * L'interrupteur mural et le câble de 1500 mm
- * Le câble d'extension pour connexion domotique
- * Le kit télécommande + boîtier récepteur radio + vanne gaz
- * Le kit d'extraction fumées Powerflue (*nous consulter svp*)
- * 11 sets de décoration très réalistes composés selon les modèles de *bois, d'écorces, de pommes de pins, de charbon etc...*

FONDIS

être différent _____



LES BRÛLEURS en céramique

Modèle 24x24 - réf. 2424

Brûleurs Céramique 2424

Profitez d'un feu élégant dans votre foyer en appuyant sur un bouton...

Pas de poussière, pas de manutention, et simplement la commodité et la chaleur réconfortante d'un feu ouvert.

Les brûleurs à gaz Trimline vous permettent de convertir facilement votre cheminée existante (ouverte) en une magnifique cheminée à gaz d'apparence naturelle.

Ce brûleur est alimenté au gaz naturel et fonctionne à l'aide d'une télécommande à piles (fournie en option).



Plusieurs options sont disponibles :

- * L'interrupteur mural et le câble de 1500 mm
- * Le câble d'extension pour connexion domotique
- * Le kit télécommande + boîtier récepteur radio + vanne gaz
- * Le kit d'extraction fumées Powerflue (*nous consulter svp*)
- * 11 sets de décoration très réalistes composés selon les modèles de *bois, d'écorces, de pommes de pins, de charbon etc...*

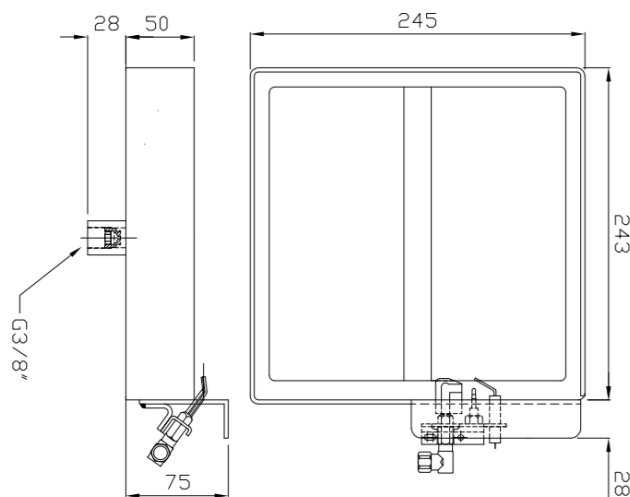
Caractéristiques techniques

	Gaz Naturel G20
Puissance	10,5 kW
Ø connexion (au choix)	Par le dessous ou latérale (G3/8')
Option obligatoire	Kit télécommande
Ouverture minimale de la cheminée	45 à 50 cm
Normes CE	EN 509

Dimensions

Brûleur 2424

	Larg. (mm)	Prof. (mm)
De l'appareil	243	245



FONDIS

être différent _____



LES BRÛLEURS en céramique

Modèle 36x13 - réf. 3613

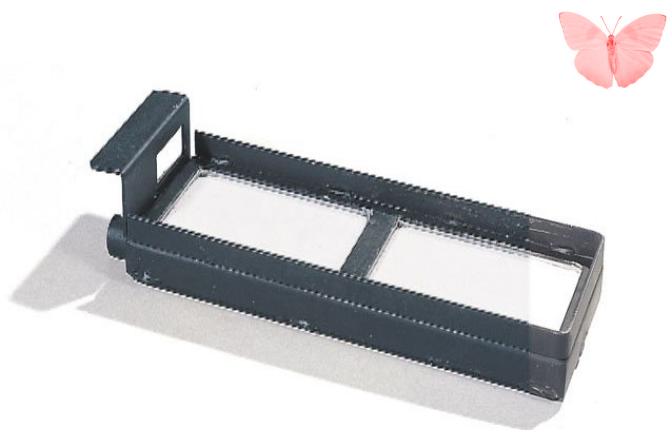
Brûleurs Céramique 3613

Profitez d'un feu élégant dans votre foyer en appuyant sur un bouton...

Pas de poussière, pas de manutention, et simplement la commodité et la chaleur réconfortante d'un feu ouvert.

Les brûleurs à gaz Trimline vous permettent de convertir facilement votre cheminée existante (ouverte) en une magnifique cheminée à gaz d'apparence naturelle.

Ce brûleur est alimenté au gaz naturel ou au butane/propane (connexion par le dessous uniquement) et fonctionne à l'aide d'une télécommande à piles (fournie en option).



Plusieurs options sont disponibles :

- * L'interrupteur mural et le câble de 1500 mm
- * Le câble d'extension pour connexion domotique
- * Le kit télécommande + boîtier récepteur radio + vanne gaz
- * Le kit d'extraction fumées Powerflue (*nous consulter svp*)
- * 11 sets de décoration très réalistes composés selon les modèles de *bois, d'écorces, de pommes de pins, de charbon etc...*

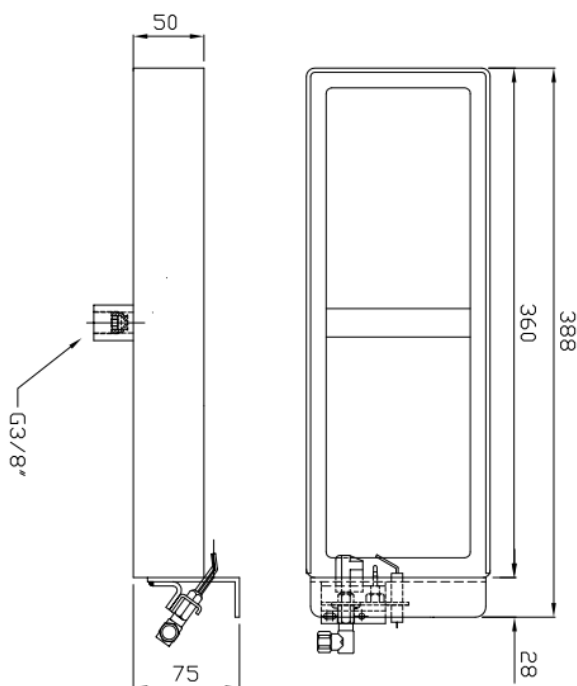
Caractéristiques techniques

	Gaz Naturel G20	Butane Propane
Puissance	8,8 kW	8,6 kW
Ø connexion (au choix)	Par le dessous ou latérale pour G20 (G3/8')	
Option obligatoire	Kit télécommande	
Ouverture minimale de la cheminée	45 à 65 cm	
Normes CE	EN 509	

Dimensions

Brûleur 3613

	Larg. (mm)	Prof. (mm)
De l'appareil	388	130



FONDIS

être différent _____



LES BRÛLEURS en céramique

Modèle 45x25 - réf. 4525

Brûleurs Céramique 4525

Profitez d'un feu élégant dans votre foyer en appuyant sur un bouton...

Pas de poussière, pas de manutention, et simplement la commodité et la chaleur réconfortante d'un feu ouvert.

Les brûleurs à gaz Trimline vous permettent de convertir facilement votre cheminée existante (ouverte) en une magnifique cheminée à gaz d'apparence naturelle.

Ce brûleur est alimenté au gaz naturel et fonctionne à l'aide d'une télécommande à piles (fournie en option).



Plusieurs options sont disponibles :

- * L'interrupteur mural et le câble de 1500 mm
- * Le câble d'extension pour connexion domotique
- * Le kit télécommande + boîtier récepteur radio + vanne gaz
- * Le kit d'extraction fumées Powerflue (*nous consulter svp*)
- * 11 sets de décoration très réalistes composés selon les modèles de *bois, d'écorces, de pommes de pins, de charbon etc...*

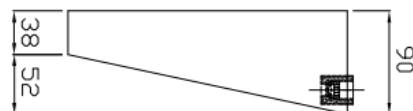
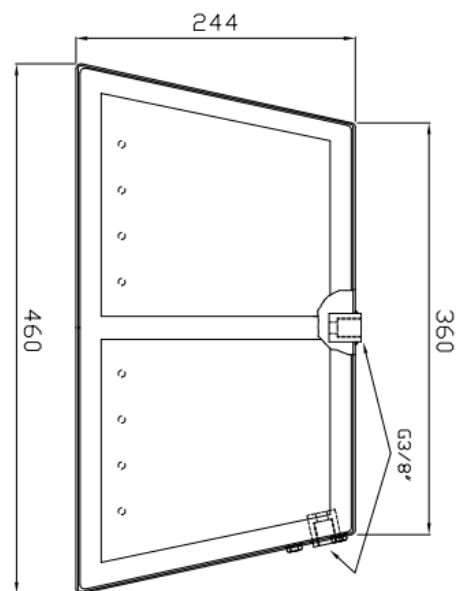
Caractéristiques techniques

	Gaz Naturel G20
Puissance	10,7 kW
Ø connexion	Latérale (G3/8')
Option obligatoire	Kit télécommande
Ouverture minimale de la cheminée	65 à 80 cm
Normes CE	EN 509

Dimensions

Brûleur 4525

	Larg. (mm)	Prof. (mm)
De l'appareil	460	244



FONDIS

être différent _____



LES BRÛLEURS en céramique

Modèle 48x13 - réf. 4813

Brûleurs Céramique 4813

Profitez d'un feu élégant dans votre foyer en appuyant sur un bouton...

Pas de poussière, pas de manutention, et simplement la commodité et la chaleur réconfortante d'un feu ouvert.

Les brûleurs à gaz Trimline vous permettent de convertir facilement votre cheminée existante (ouverte) en une magnifique cheminée à gaz d'apparence naturelle.

Ce brûleur est alimenté au gaz naturel ou au butane/propane (connexion par le dessous uniquement) et fonctionne à l'aide d'une télécommande à piles (fournie en option).



Plusieurs options sont disponibles :

- * L'interrupteur mural et le câble de 1500 mm
- * Le câble d'extension pour connexion domotique
- * Le kit télécommande + boîtier récepteur radio + vanne gaz
- * Le kit d'extraction fumées Powerflue (*nous consulter svp*)
- * 11 sets de décoration très réalistes composés selon les modèles de *bois, d'écorces, de pommes de pins, de charbon etc...*

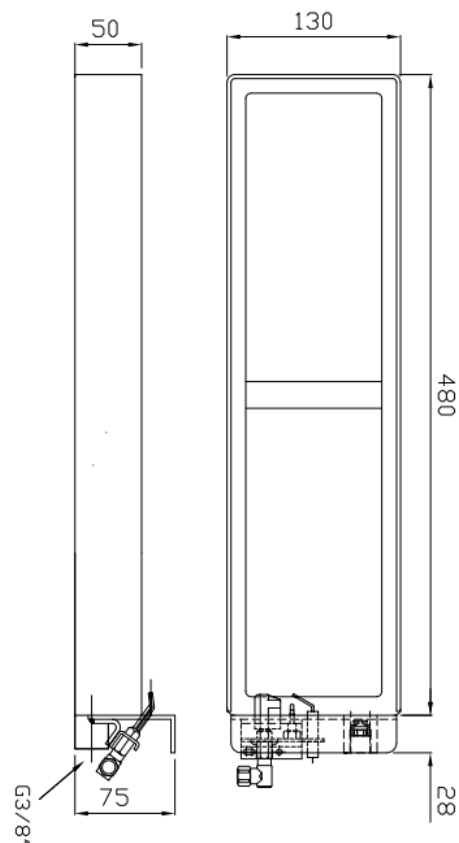
Caractéristiques techniques

	Gaz Naturel G20	Butane Propane
Puissance	10,5 kW	9,9 kW
Ø connexion (au choix)	Par le dessous ou latérale pour G20 (G3/8')	
Option obligatoire	Kit télécommande	
Ouverture minimale de la cheminée	65 à 80 cm	
Normes CE	EN 509	

Dimensions

Brûleur 4813

	Larg. (mm)	Prof. (mm)
De l'appareil	480	130



FONDIS

être différent _____



LES BRÛLEURS en céramique

Modèle 60x13 - réf. 6013

Brûleurs Céramique 6013

Profitez d'un feu élégant dans votre foyer en appuyant sur un bouton...

Pas de poussière, pas de manutention, et simplement la commodité et la chaleur réconfortante d'un feu ouvert.

Les brûleurs à gaz Trimline vous permettent de convertir facilement votre cheminée existante (ouverte) en une magnifique cheminée à gaz d'apparence naturelle.

Ce brûleur est alimenté au gaz naturel ou au butane/propane (connexion par le dessous uniquement) et fonctionne à l'aide d'une télécommande à piles (fournie en option).



Plusieurs options sont disponibles :

- * L'interrupteur mural et le câble de 1500 mm
- * Le câble d'extension pour connexion domotique
- * Le kit télécommande + boîtier récepteur radio + vanne gaz
- * Le kit d'extraction fumées Powerflue (*nous consulter svp*)
- * 11 sets de décoration très réalistes composés selon les modèles de *bois, d'écorces, de pommes de pins, de charbon etc...*

Caractéristiques techniques

	Gaz Naturel G20	Butane Propane
Puissance	14,9 kW	12,5 kW
Ø connexion (au choix)	Par le dessous ou latérale pour G20 (G3/8')	
Option obligatoire	Kit télécommande	
Ouverture minimale de la cheminée	80 cm et +	
Normes CE	EN 509	

Dimensions

Brûleur 6013

	Larg. (mm)	Prof. (mm)
De l'appareil	658	130

